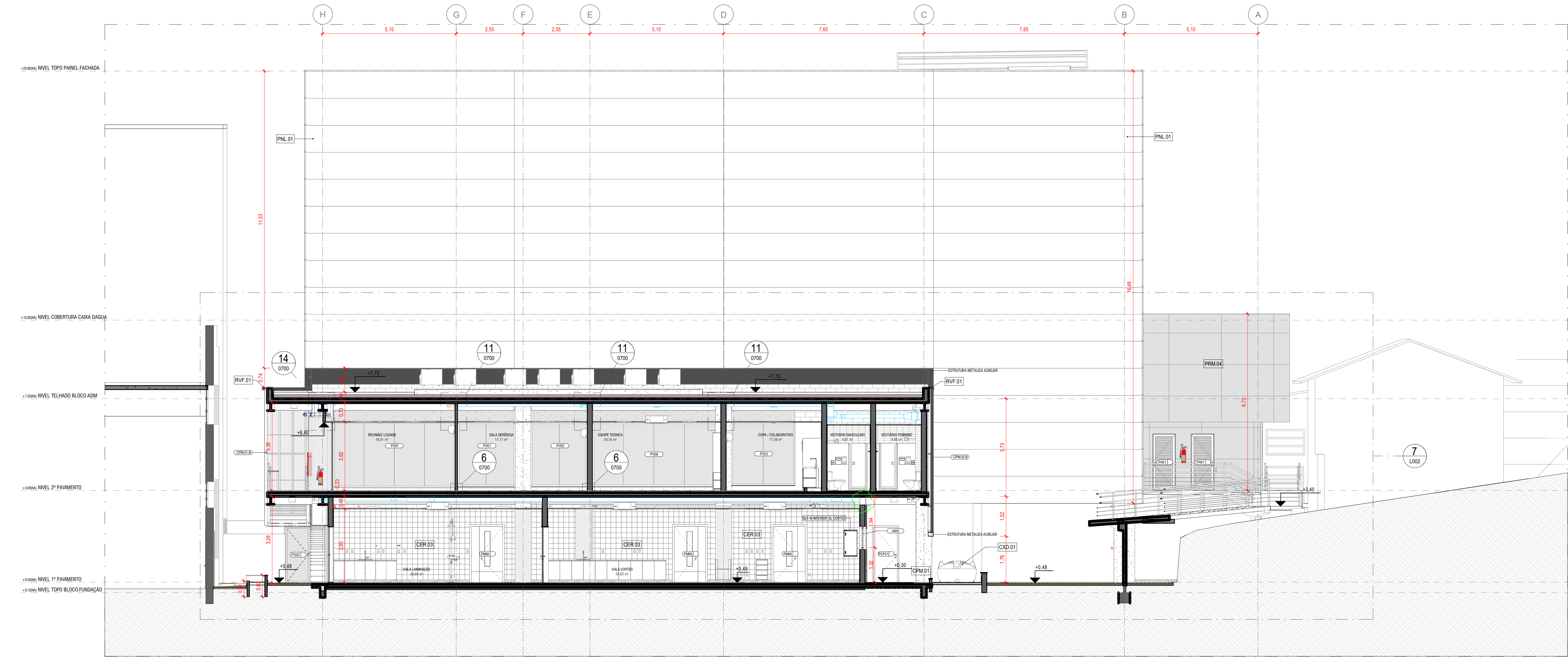


1 CORTE  
ESCALA: 1:75



2 CORTE  
ESCALA: 1:75

#### DOCUMENTOS DE REFERÊNCIA

098-PE-ET-DT-0101-R01	VOZ E DADOS, CHAMADA DE EMERGÊNCIA, CTV, CONTROLE DE ACESSO - 1º PAVIMENTO
098-PE-ET-DT-0102-R01	VOZ E DADOS, CHAMADA DE EMERGÊNCIA, CTV, CONTROLE DE ACESSO - 2º PAVIMENTO
098-PE-ET-DT-0103-R01	VOZ E DADOS, CHAMADA DE EMERGÊNCIA, PARA RAO E ANTENA DE TV - 1º PAVIMENTO
098-PE-ET-DT-0104-R01	VOZ E DADOS, CHAMADA DE EMERGÊNCIA, PARA RAO E ANTENA DE TV - 2º PAVIMENTO
098-PE-EL-DT-0101-R00	LUMINAÇÃO E TOMADAS - 1º PAVIMENTO
098-PE-EL-DT-0102-R00	LUMINAÇÃO E TOMADAS - 2º PAVIMENTO
098-PE-EL-DT-0103-R00	LUMINAÇÃO E TOMADAS - COBERTURA
098-PE-ES-DT-0101-R01	ESGOTO E ÁGUAS PLUVIAIS - DETALHES - 1º PAVIMENTO - PARTE A
098-PE-ES-DT-0102-R01	ESGOTO E ÁGUAS PLUVIAIS - DETALHES - 1º PAVIMENTO - PARTE B
098-PE-ES-DT-0103-R01	ESGOTO E ÁGUAS PLUVIAIS - DETALHES - 2º PAVIMENTO
098-PE-ES-DT-0104-R01	ESGOTO E ÁGUAS PLUVIAIS - DETALHES - COBERTURA
098-PE-HD-DT-0101-R01	ÁGUA FRIA, INCÊNDIO E AR COMPRIMIDO - 1º PAVIMENTO - PARTE A
098-PE-HD-DT-0102-R01	ÁGUA FRIA, INCÊNDIO E AR COMPRIMIDO - 1º PAVIMENTO - PARTE B
098-PE-HD-DT-0103-R01	ÁGUA FRIA, INCÊNDIO E AR COMPRIMIDO - 2º PAVIMENTO
098-PE-HD-DT-0104-R01	ÁGUA FRIA, INCÊNDIO E AR COMPRIMIDO - COBERTURA
098-PE-CL-DT-0101-R00	CLIMATIZAÇÃO - 1º PAVIMENTO
098-PE-CL-DT-0102-R00	CLIMATIZAÇÃO - 2º PAVIMENTO
098-PE-CL-DT-0103-R00	CLIMATIZAÇÃO - COBERTURA
098-PE-ECO-DT-0001-R00	LOCALIZAÇÃO E CARACTERÍSTICAS DOS PLANOS
098-PE-ECO-DT-0002-R00	FUNDAÇÕES - FORMAS
098-PE-ECO-DT-0003-R00	PISO DO 1º PAVIMENTO - FORMAS
098-PE-ECO-DT-0004-R00	PISO DO 2º PAVIMENTO - FORMAS
098-PE-ECO-DT-0005-R00	PISO DA COBERTURA - FORMAS
098-PE-ECO-DT-0006-R00	CORTES - FORMAS
098-PE-ECO-DT-0007-R00	ESCALADA METÁLICA
098-PE-ECO-DT-0008-R00	RAMPAS - FORMAS
098-PE-ECO-DT-0009-R00	FUNDAÇÕES E PLANOS - ARMAÇÕES
098-PE-ECO-DT-0010-R00	BLOCOS E SAPATAS - ARMAÇÕES - 2ª PARTE
098-PE-ECO-DT-0011-R00	1º PAVIMENTO - VIGAS E LAJES - ARMAÇÕES
098-PE-ECO-DT-0012-R00	2º PAVIMENTO - LAJES ARMAÇÕES
098-PE-ECO-DT-0013-R00	TELHADO ADM - LAJES ARMAÇÕES
098-PE-ECO-DT-0014-R00	COBERTURA CX - LAJES ARMAÇÕES
098-PE-ECO-DT-0015-R00	RAMPAS - ARMAÇÕES
098-PE-ECO-DT-0016-R00	DETALHES DE LIGAÇÃO - ESTRUTURA METÁLICA
098-PE-ECO-DT-0017-R00	PLANOS PRÉ-MOLDADOS - ARMAÇÃO - PARTE 1
098-PE-ECO-DT-0018-R00	PLANOS PRÉ-MOLDADOS - ARMAÇÃO - PARTE 2
098-PE-ECO-DT-0019-R00	PLANOS PRÉ-MOLDADOS - ARMAÇÃO - PARTE 3
098-PE-ECO-DT-0020-R00	PLANOS PRÉ-MOLDADOS - ARMAÇÃO - PARTE 4
098-PE-ECO-DT-0021-R00	PLANOS PRÉ-MOLDADOS - ARMAÇÃO - PARTE 5
098-PE-ECO-DT-0022-R00	PLANOS PRÉ-MOLDADOS - ARMAÇÃO - PARTE 6
098-PE-ECO-DT-0023-R00	PLANOS PRÉ-MOLDADOS - ARMAÇÃO - PARTE 7
098-PE-ECO-DT-0024-R00	PLANOS PRÉ-MOLDADOS - ARMAÇÃO - PARTE 8
098-PE-ECO-DT-0025-R00	PLANOS PRÉ-MOLDADOS - ARMAÇÃO - PARTE 9
098-PE-FUN-MD-0001-R00	PLANTA, DETALHES E QUANTITATIVOS - SAPATA, ESTACA TIPO HÉLICE CONTÍNUA E PERFIS METÁLICOS
098-PE-FUN-MD-0002-R00	MEMORIAL DESCRITIVO DE EXECUÇÃO DE OBRAS
098-PE-FUN-MD-0003-R00	PAVIMENTAÇÃO INTERNA - PLANTA E DETALHES
098-PE-FUN-MD-0004-R00	PAVIMENTAÇÃO INTERNA - ESPECIFICAÇÃO TÉCNICA

#### NOTAS

1. COBERTURAS, ABERTURAS, MÓVEIS E PRumos NO LOCAL.
2. COTAS PREVALECEM SOBRE O DESENHO.
3. COTAS EM METROS E EM CM.
4. AS BOKERAS DAS PORTAS NÃO COTADAS TERÃO 20 CM.
5. O LAJOTÃO LITOTECAS E OS ESQUADROS E APENAS SUJEITOS DE APROVEITAMENTO DO ESPAÇO, NÃO FAZENDO PARTE DO ESPAÇO DESEJADO.

LEGENDA GRÁFICA		
TÍTULO E ESCALA DO DESENHO 00 TÍTULO ESCALA	INDICAÇÃO DE EIXO 00 TÍTULO ESCALA	INDICAÇÃO DE CORTE 00 TÍTULO ESCALA
INDICAÇÃO DE CÓDIGO DE PORTAS XXXX (X=CÓDIGO DA PORTA) (Y=NUMERAÇÃO)	INDICAÇÃO DE NÍVEL EM PLANTA +0,00 (NÍVEL DO PISO)	INDICAÇÃO DE ELEVADO +0,00 (NÍVEL DO DESENHO) (Y=NUMERO DA FRANCHIA)
INDICAÇÃO DE CÓDIGO DE JANELAS XXXX (X=CÓDIGO DA JANELA)	INDICAÇÃO DE NÍVEL EM CORTE +0,00 (NÍVEL)	INDICAÇÃO DE DETALHE 00 TÍTULO ESCALA
INDICAÇÃO DE CÓDIGO XX.YY (X=ABREVIATURA DO NOME) (Y=NUMERO)	INDICAÇÃO DE PAGINAÇÃO 00 TÍTULO ESCALA	INDICAÇÃO DE AMBIENTES 00.YY (X=PAVIMENTO) (Y=NUMERO) 00.YY (X=ÁREA DO AMBIENTE) (Y=NUMERO DO AMBIENTE)

LEGENDA CÓDIGOS	
CÓDIGO	DESCRIÇÃO
ACR.01	PINTURA ACRILICA NA COR BRANCO
ACR.02	MASSA TEXTURIZADA NA COR CINZA CLARO APLICADA SOBRE BLOCO
ACR.03	PINTURA ACRILICA FOSCA NA COR PRETA
ACR.04	CERÂMICA 30x30 CM COR BRANCO
ACR.05	CHAPA METÁLICA PERFORADA - REVESTIMENTO
ACR.06	CABINA DE ÁGUA 1,60 LITROS
ACR.07	PAINEL DE FACHADA TERMOLUX WALL - TW
ACR.08	PREMOLDADO EM CONCRETO - PLACAS FACHADA
ACR.09	REVESTIMENTO FACHADA (BLOCO EM CHAPA METÁLICA)

R1	26/09/22	EMISSION PARA FORMALIZAÇÃO DA ENTREGA CONTRATUAL	LARISSA	FJA
R2	02/10/22	EMISSION INICIAL DO PROJETO EXECUTIVO	FILIPPE	FJA
Rev.:		Descrição	Desenho	Verificação

projeto desenvolvido em  
**BIM**  
plotar arquivos em PDF ou DWG

projeto contratante gestor contrato

**Rede de Litotecas**  
Rede de Litotecas

**FACC**  
FACC

**FJ**  
FJ

FILPE JACOPUCCI ARQUITETURA

Projeto  
**098-PE LITOTECAS URCA**  
Fase  
**PROJETO EXECUTIVO**

Projetista  
**FJ**

Filipe Jacopucci Arquitetura  
www.fj.arq.br  
contato@fj.arq.br  
rua Jardim Botânico, 585 - sala 202 - rio de janeiro  
Responsável Técnico  
Filipe Jacopucci dos Reis  
CAU  
A 32.612-7

Disciplina  
**ARQUITETURA**  
Assunto  
**CORTES TRANSVERSAIS A**

Escala  
INDICADA  
Data  
26/09/2022  
Prancha  
098-PE-ARQ-DT-019A-R1.pdf

Disciplina  
**ARQUITETURA**  
Prancha  
**019A**  
Revisão  
**R1**